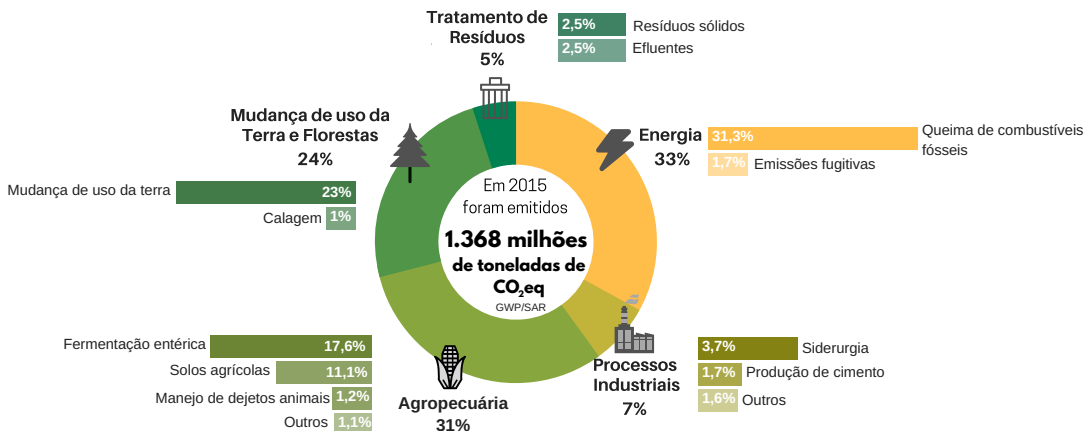


EMISSÕES DE GEE

BRASIL - 2015

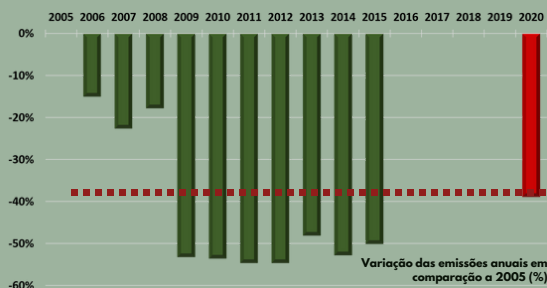
4ª Edição - Estimativas anuais



Decreto n 7.390/2010

Compromisso voluntário do Brasil:

Redução das emissões entre 36,1% e 38,9% em 2020



Limite de emissão em 2020:

2.068 milhões de toneladas de CO₂eq



Em 2015, as emissões foram **abaixo** do compromisso voluntário

Emissões por setor:

De acordo com o compromisso de redução (ano base 2005 do II Inventário)

ENERGIA

12% menor que o previsto para 2015

AGROPECUÁRIA

19% menor que o previsto para 2015

MUDANÇA DE USO DA TERRA E FLORESTAS

53% menor que o previsto para 2015

PROCESSOS INDUSTRIAIS e TRATAMENTO DE RESÍDUOS

14% menor que o previsto para 2015